



**Общество с ограниченной ответственностью  
«НАУЧНО-ИССЛЕДОВАТЕЛЬСКИЙ И ПРОЕКТНЫЙ  
ИНСТИТУТ НЕФТИ И ГАЗА  
УХТИНСКОГО ГОСУДАРСТВЕННОГО ТЕХНИЧЕСКОГО  
УНИВЕРСИТЕТА»**

**(ООО «НИПИ нефти и газа УГТУ»)**

---

**ПРОЕКТ МЕЖЕВАНИЯ ТЕРРИТОРИИ  
Под ликвидацию нефтепровода «скв. № 64 – ГЗУ-3»  
Джьерского нефтяного месторождения»**

**11-04-НИПИ/2015 - ПМТ**



Общество с ограниченной ответственностью  
«НАУЧНО-ИССЛЕДОВАТЕЛЬСКИЙ И ПРОЕКТНЫЙ  
ИНСТИТУТ НЕФТИ И ГАЗА  
УХТИНСКОГО ГОСУДАРСТВЕННОГО ТЕХНИЧЕСКОГО  
УНИВЕРСИТЕТА»

(ООО «НИПИ нефти и газа УГТУ»)

**ПРОЕКТ МЕЖЕВАНИЯ ТЕРРИТОРИИ**  
**Ликвидация нефтепровода «скв. № 64 – ГЗУ-3»**  
**Джьерского нефтяного месторождения»**

11-04-НИПИ/2015 - ПМТ

Инд. № подл.	
Подп. и дата	
Взам. инв. №	

Заместитель директор по качеству

М. А. елтушко

Главный инженер проекта



И. А. Логачев

2023

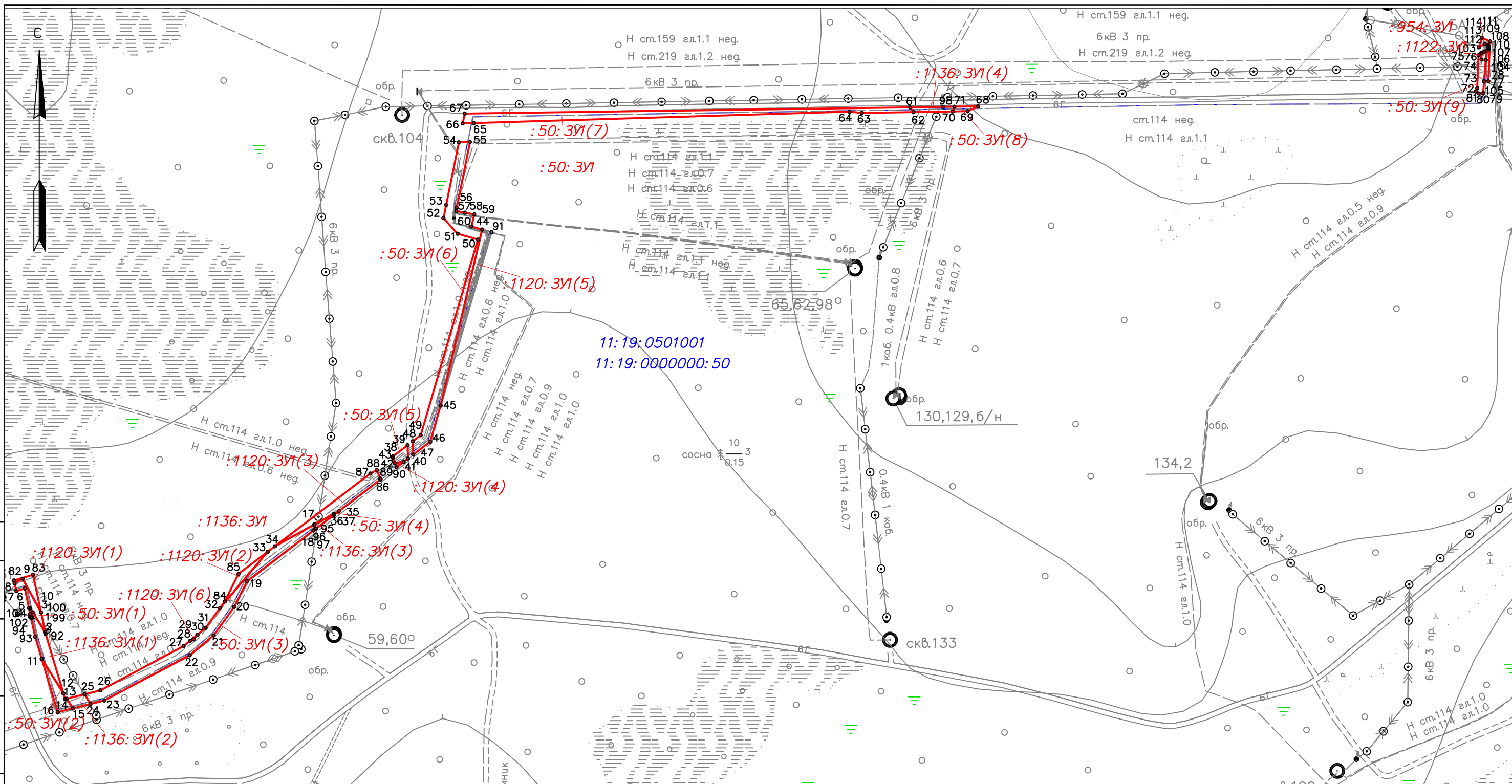
	Обозначение	Наименование	Страница
		<b>Раздел 1 «Проект межевания территории. Графическая часть»</b>	
1	11-04-НИПИ/2015 - ПМТ.Г1	Чертеж межевания территории	
		<b>Раздел 2 «Проект межевания территории. Текстовая часть»</b>	
2	11-04-НИПИ/2015 - ПМТ.Г1	Пояснительная записка	
		<b>Раздел 3 «Материалы по обоснованию проекта межевания территории. Графическая часть»</b>	
3	11-04-НИПИ/2015 - ПМТ.Г1	Схема расположения проектируемого лесного участка	
4	11-04-НИПИ/2015 - ПМТ.Г1	Схема расположения земельных участков в границах ЗОУИТ	
		<b>Раздел 4 «Материалы по обоснованию проекта межевания территории. Текстовая часть»</b>	
5	11-04-НИПИ/2015 - ПМТ.Г1	Пояснительная записка	
		<b>Приложение</b>	


Согласовано

Инд. № подл.	Подп. и дата	Взам. инв. №	

Изм.	Кол.уч.	Лист	№ док.	Подп.	Дата
ГИП		Логачев И.А.			
Исполнитель		Логачев И.А.			

<b>11-04-НИПИ/2015 - ПМТ</b>					
Содержание			Стадия	Лист	Листов
ООО «НИПИ нефти и газа УГТУ»					



Инв. № подл. Погр. и дата. Взам. инв. №. Согласовано.

**Условные обозначения**

- границы образуемых земельных участков
- : 50: ЗУ — обозначение земельного участка
- : 50: ЗУ(1-9) — обозначение контура земельного участка
- 11: 19: 0501001 — номер кадастрового квартала
- 11: 19: 0000000: 50 — кадастровый номер исходного земельного участка

**Примечание:**  
 1. Определение линий отступа от красных линий в целях определения мест допустимого размещения зданий, строений, сооружений не требуется.  
 2. Земельных участков, образование которых предусмотрено схемой расположения земельного участка или земельных участков на кадастровом плане территории не имеется.  
 3. Устанавливаемые, изменяемые, отменяемые, существующие красные линии отсутствуют.

Ликвидация нефтепровода "скв. №64 – ГЗУ-3" Джьерского н.м.					
Изм	Колуч	Лист	№ док	Погр	Дата
ГИП			Погачев И.А. <i>[Signature]</i>		Раздел 1 "Проект межевания территории. Графическая часть"
Исполнитель			Погачев И.А. <i>[Signature]</i>		
Чертеж межевания территории Масштаб 1:5000					000 "НИПИ нефти и газа УГУ"
				Стадия	Лист
				1	Листов

## Раздел 2 «ПРОЕКТ МЕЖЕВАНИЯ ТЕРРИТОРИИ. ТЕКСТОВАЯ ЧАСТЬ»

Проект межевания территории объекта разрабатывается под ликвидацию нефтепровода «скв. № 64 – ГЗУ-3» Джьерского нефтяного месторождения».

Принятие решения о подготовке документации по планировке территории не требуется (постановление Правительства РФ от 02.04.2022 №575 «Об особенностях подготовки, согласования, утверждения, продления сроков действия документации по планировке территории, градостроительных планов земельных участков, выдачи разрешений на строительство объектов капитального строительства, разрешений на ввод в эксплуатацию»).

Подготовка проекта межевания территории осуществляется применительно к территории, расположенной в границах нескольких смежных элементов планировочной структуры – лесных кварталов № 460, 461 Нижнеодесского участкового лесничества, ГУ «Сосногорское лесничество».

В соответствии со ст. 43 Градостроительного кодекса РФ подготовка проекта межевания территории осуществляется для определения местоположения границ образуемых и изменяемых земельных участков.

Установления, изменения, отмены красных линий не предусмотрено проектом.

Вид разрешенного использования земельного участка: строительство, реконструкция, эксплуатация линейных объектов, согласно Лесному кодексу РФ от 04.11.2006 № 200-ФЗ.

При подготовке проекта межевания территории определение местоположения границ образуемых и (или) изменяемых земельных участков осуществляется в соответствии с градостроительными регламентами и нормами отвода земельных участков для конкретных видов деятельности, иными требованиями к образуемым и (или) изменяемым земельным участкам, установленными федеральными законами и законами субъектов Российской Федерации, техническими регламентами, сводами правил.

Местоположение образуемых земельных участков: Российская Федерация, Республика Коми, МР «Сосногорск», ГУ «Сосногорское лесничество», Нижнеодесское участковое лесничество, кварталы № 460, 461.

Проектируемый объект попадает в пределы зон с особыми условиями использования территории: инженерные коммуникации (Охранная зона «Объекты электросетевого хозяйства Джьерского месторождения ТПП «ЛУКОЙЛ — Ухтанефтегаз»: Фидер №4») (реестровый номер 11:19-6.6). Границы и размеры зон с особыми условиями использования территории представлены на Чертеже по обоснованию проекта межевания территории с указанием границ зон с особыми условиями использования территории.

### 1. Перечень и сведения о площади образуемых земельных участков

Перечень образуемых земельных участков представлен в таблице 1.

Таблица 1 – Сведения об образуемых земельных участках.

Условный номер образуемого земельного участка			<b>11:19:000000:50:3У1</b>			
Вид разрешенного использования образуемого земельного участка			Строительство, реконструкция, эксплуатация линейных объектов под ликвидацию нефтепровода «скв. № 64 – ГЗУ-3» Джьерского нефтяного месторождения»			
Категория земель			Земли лесного фонда			
Кадастровый номер земельного участка/ кадастрового квартала, из которого образуется земельный участок			11:19:0501001			
Способ образования земельного участка			Образование земельных участков из земельных участков, находящихся в государственной или муниципальной собственности			
МСК-11			WGS-84			
№ точки	X	Y	Широта	Долгота	Длины линий	Румбы
:50:3У1(1)						
1	811389,08	5351458,39	63° 18' 05.6"	55° 03' 48.4"	0,6	СЗ: 32° 6,4'
2	811389,59	5351458,07	63° 18' 05.7"	55° 03' 48.4"	30,13	СЗ: 32° 5,5'
3	811415,12	5351442,06	63° 18' 06.5"	55° 03' 47.2"	5,67	СЗ: 32° 2,2'
4	811419,93	5351439,05	63° 18' 06.6"	55° 03' 47.0"	1,89	СЗ: 71° 28,1'
5	811420,53	5351437,26	63° 18' 06.6"	55° 03' 46.9"	25,87	СЗ: 11° 35,8'
6	811445,87	5351432,06	63° 18' 07.5"	55° 03' 46.5"	11,59	ЮЗ: 73° 5,8'
7	811442,5	5351420,97	63° 18' 07.3"	55° 03' 45.7"	10,61	СЗ: 12° 17,7'
8	811452,87	5351418,71	63° 18' 07.7"	55° 03' 45.5"	11,76	СВ: 61° 14,0'
9	811458,53	5351429,02	63° 18' 07.9"	55° 03' 46.2"	49,67	ЮВ: 28° 44,9'
10	811414,98	5351452,91	63° 18' 06.5"	55° 03' 48.0"	26,47	ЮВ: 11° 56,8'
:50:3У1(2)						
11	811355	5351453,79	63° 18' 04.5"	55° 03' 48.1"	52,84	ЮВ: 32° 4,7'

Взам. инв №

Подп. и дата

Инв. № подл.

11-04-НИПИ/2015-ПМТ

Лист

Изм.	Кол.уч	Лист	№ док.	Подп.	Дата
------	--------	------	--------	-------	------

12	811310,23	5351481,85	63° 18' 03.1"	55° 03' 50.2"	7,67	ЮВ: 16° 39,8'
13	811302,88	5351484,05	63° 18' 02.9"	55° 03' 50.4"	2,14	СВ: 75° 57,8'
14	811303,4	5351486,13	63° 18' 02.9"	55° 03' 50.5"	14,79	ЮВ: 32° 4,0'
15	811290,87	5351493,98	63° 18' 02.5"	55° 03' 51.1"	20,14	ЮЗ: 75° 57,0'
16	811285,98	5351474,44	63° 18' 02.3"	55° 03' 49.7"	72,04	СЗ: 16° 39,4'
:50:3У1(3)						
17	811528,29	5351805,92	63° 18' 10.3"	55° 04' 13.2"	7,68	ЮЗ: 8° 5,3'
18	811520,69	5351804,84	63° 18' 10.1"	55° 04' 13.2"	107,72	ЮЗ: 52° 43,1'
19	811455,44	5351719,13	63° 18' 07.9"	55° 04' 07.1"	37,37	ЮЗ: 26° 34,7'
20	811422,02	5351702,41	63° 18' 06.8"	55° 04' 05.9"	45,23	ЮЗ: 35° 44,5'
21	811385,31	5351675,99	63° 18' 05.6"	55° 04' 04.0"	40,29	ЮЗ: 50° 19,6'
22	811359,59	5351644,98	63° 18' 04.8"	55° 04' 01.9"	124,84	ЮЗ: 62° 2,5'
23	811301,06	5351534,71	63° 18' 02.8"	55° 03' 54.0"	18,48	ЮЗ: 75° 56,5'
24	811296,57	5351516,78	63° 18' 02.7"	55° 03' 52.7"	14,68	СЗ: 30° 55,0'
25	811309,16	5351509,24	63° 18' 03.1"	55° 03' 52.2"	21,05	СВ: 76° 0,6'
26	811314,25	5351529,67	63° 18' 03.3"	55° 03' 53.6"	121,65	СВ: 62° 2,3'
27	811371,29	5351637,12	63° 18' 05.1"	55° 04' 01.3"	10,98	СВ: 50° 23,7'
28	811378,29	5351645,58	63° 18' 05.4"	55° 04' 01.9"	4,7	СВ: 67° 12,1'
29	811380,11	5351649,91	63° 18' 05.4"	55° 04' 02.2"	7,77	СВ: 40° 15,0'
30	811386,04	5351654,93	63° 18' 05.6"	55° 04' 02.5"	13,98	СВ: 50° 22,1'
31	811394,96	5351665,7	63° 18' 05.9"	55° 04' 03.3"	31,56	СВ: 35° 46,8'
32	811420,56	5351684,15	63° 18' 06.8"	55° 04' 04.6"	95,27	СВ: 40° 15,2'
33	811493,27	5351745,71	63° 18' 09.1"	55° 04' 08.9"	11,81	СВ: 52° 44,5'
34	811500,42	5351755,11	63° 18' 09.4"	55° 04' 09.6"	57,95	СВ: 61° 15,3'
:50:3У1(4)						
35	811545,82	5351837,87	63° 18' 10.9"	55° 04' 15.5"	8,27	ЮЗ: 52° 42,9'
36	811540,81	5351831,29	63° 18' 10.7"	55° 04' 15.0"	1,54	СВ: 8° 36,3'
37	811542,33	5351831,52	63° 18' 10.8"	55° 04' 15.0"	7,25	СВ: 61° 12,4'
:50:3У1(5)						
38	811616,48	5351907,58	63° 18' 13.2"	55° 04' 20.4"	23,8	СВ: 52° 43,0'
39	811630,9	5351926,52	63° 18' 13.7"	55° 04' 21.8"	17,31	ЮВ: 1° 27,4'
40	811613,6	5351926,96	63° 18' 13.1"	55° 04' 21.8"	6,94	ЮЗ: 52° 47,0'
41	811609,4	5351921,43	63° 18' 13.0"	55° 04' 21.4"	11,55	ЮЗ: 82° 14,1'
42	811607,84	5351909,99	63° 18' 12.9"	55° 04' 20.6"	7,45	СЗ: 21° 24,1'
43	811614,78	5351907,27	63° 18' 13.1"	55° 04' 20.4"	1,73	СВ: 10° 20,1'
:50:3У1(6)						
44	811909,48	5352022,87	63° 18' 22.7"	55° 04' 28.4"	233,61	ЮЗ: 13° 15,2'
45	811682,09	5351969,31	63° 18' 15.3"	55° 04' 24.8"	48,61	ЮЗ: 16° 18,6'
46	811635,44	5351955,66	63° 18' 13.8"	55° 04' 23.9"	27,57	ЮЗ: 52° 44,4'
47	811618,75	5351933,72	63° 18' 13.3"	55° 04' 22.3"	17,33	СЗ: 1° 17,4'
48	811636,08	5351933,33	63° 18' 13.8"	55° 04' 22.3"	12,81	СВ: 52° 42,6'
49	811643,84	5351943,52	63° 18' 14.1"	55° 04' 23.0"	263,23	СВ: 16° 18,1'
50	811896,49	5352017,41	63° 18' 22.3"	55° 04' 28.0"	27,18	СЗ: 73° 39,1'
51	811904,14	5351991,33	63° 18' 22.5"	55° 04' 26.1"	27,33	СЗ: 42° 30,5'
52	811924,29	5351972,86	63° 18' 23.2"	55° 04' 24.8"	17,21	СВ: 11° 30,0'
53	811941,15	5351976,29	63° 18' 23.7"	55° 04' 25.0"	82,64	СВ: 11° 29,8'
54	812022,13	5351992,76	63° 18' 26.3"	55° 04' 26.1"	14,4	СВ: 88° 14,9'
55	812022,57	5352007,15	63° 18' 26.4"	55° 04' 27.1"	86,53	ЮЗ: 11° 27,1'
56	811937,76	5351989,97	63° 18' 23.6"	55° 04' 26.0"	4,52	ЮЗ: 5° 12,4'
57	811933,26	5351989,56	63° 18' 23.5"	55° 04' 26.0"	11,07	ЮВ: 79° 48,4'
58	811931,3	5352000,46	63° 18' 23.4"	55° 04' 26.8"	12,29	ЮВ: 79° 50,0'
59	811929,13	5352012,56	63° 18' 23.3"	55° 04' 27.6"	16,04	ЮЗ: 12° 33,8'
60	811913,47	5352009,07	63° 18' 22.8"	55° 04' 27.4"	14,37	ЮВ: 73° 52,4'
:50:3У1(7)						
61	812067,32	5352575,7	63° 18' 28.1"	55° 05' 07.9"	7,67	ЮВ: 36° 44,1'
62	812061,17	5352580,29	63° 18' 27.9"	55° 05' 08.2"	66,87	ЮЗ: 89° 7,0'
63	812060,14	5352513,43	63° 18' 27.8"	55° 05' 03.4"	16,06	СЗ: 84° 14,8'
64	812061,75	5352497,45	63° 18' 27.9"	55° 05' 02.3"	485,56	ЮЗ: 88° 15,7'
65	812047,02	5352012,11	63° 18' 27.2"	55° 04' 27.5"	14,38	ЮЗ: 88° 14,8'
66	812046,58	5351997,74	63° 18' 27.1"	55° 04' 26.4"	13,01	СВ: 11° 29,0'
67	812059,33	5352000,33	63° 18' 27.5"	55° 04' 26.6"	575,43	СВ: 89° 12,3'
:50:3У1(8)						
68	812068,54	5352663,83	63° 18' 28.2"	55° 05' 14.2"	15,02	ЮЗ: 65° 54,6'
69	812062,41	5352650,12	63° 18' 28.0"	55° 05' 13.3"	19,3	ЮЗ: 88° 59,4'

Взам. инв №

Подп. и дата

Инв. № подл.

Изм.	Кол.уч	Лист	№ док.	Подп.	Дата

11-04-НИПИ/2015-ПМТ

Лист

70	812062,07	5352630,82	63° 18' 27.9"	55° 05' 11.9"	6,4	СВ: 19° 20,4'
71	812068,11	5352632,94	63° 18' 28.1"	55° 05' 12.0"	30,89	СВ: 89° 12,1'
:50:3У1(9)						
72	812087,9	5353306,63	63° 18' 29.1"	55° 06' 00.4"	4,64	СВ: 23° 28,4'
73	812092,16	5353308,48	63° 18' 29.2"	55° 06' 00.5"	42,47	СВ: 2° 22,5'
74	812134,59	5353310,24	63° 18' 30.6"	55° 06' 00.6"	4,08	СВ: 47° 35,1'
75	812137,34	5353313,25	63° 18' 30.7"	55° 06' 00.8"	0,7	СВ: 64° 32,2'
76	812137,64	5353313,88	63° 18' 30.7"	55° 06' 00.8"	8,57	ЮВ: 0° 48,1'
77	812129,07	5353314	63° 18' 30.4"	55° 06' 00.8"	5,71	ЮВ: 84° 4,2'
78	812128,48	5353319,68	63° 18' 30.4"	55° 06' 01.3"	27,69	ЮЗ: 4° 47,2'
79	812100,89	5353317,37	63° 18' 29.5"	55° 06' 01.1"	15,54	ЮЗ: 4° 43,4'
80	812085,4	5353316,09	63° 18' 29.0"	55° 06' 01.0"	5,73	СЗ: 89° 48,0'
81	812085,42	5353310,36	63° 18' 29.0"	55° 06' 00.6"	4,48	СЗ: 56° 22,9'

**Площадь 11:19:0000000:50:3У1**

**1,6556**

**га**

**Условный номер образуемого земельного участка 11:19:0501001:1120:3У1**

Вид разрешенного использования образуемого земельного участка  
Строительство, реконструкция, эксплуатация линейных объектов (под ликвидацию нефтепровода «скв. № 64 – ГЗУ-3» Джьберского нефтяного месторождения)

Категория земель  
Земли лесного фонда

Кадастровый номер земельного участка/ кадастрового квартала, из которого образуется земельный участок  
11:19:0501001

Способ образования земельного участка  
Образование земельных участков из земельных участков, находящихся в государственной или муниципальной собственности

**МСК-11**

**WGS-84**

№ точки	X	Y	Широта	Долгота	Длины линий	Румбы
---------	---	---	--------	---------	-------------	-------

:1120:3У1(1)

10	811414,98	5351452,91	63° 18' 06.5"	55° 03' 48.0"	49,67	СЗ: 28° 44,9'
9	811458,53	5351429,02	63° 18' 07.9"	55° 03' 46.2"	11,76	ЮЗ: 61° 14,0'
8	811452,87	5351418,71	63° 18' 07.7"	55° 03' 45.5"	3,45	СЗ: 12° 13,3'
82	811456,24	5351417,98	63° 18' 07.8"	55° 03' 45.5"	25,73	СВ: 73° 8,6'
83	811463,7	5351442,6	63° 18' 08.0"	55° 03' 47.2"	49,8	ЮВ: 11° 56,9'

:1120:3У1(2)

33	811493,27	5351745,71	63° 18' 09.1"	55° 04' 08.9"	95,27	ЮЗ: 40° 15,2'
32	811420,56	5351684,15	63° 18' 06.8"	55° 04' 04.6"	10,49	СВ: 35° 48,6'
84	811429,07	5351690,29	63° 18' 07.0"	55° 04' 05.0"	39,72	СВ: 26° 33,5'
85	811464,60	5351708,05	63° 18' 08.2"	55° 04' 06.3"	47,33	СВ: 52° 43,1'

:1120:3У1(3)

86	811586,70	5351891,59	63° 18' 12.2"	55° 04' 19.3"	67,51	ЮЗ: 52° 43,8'
35	811545,82	5351837,87	63° 18' 10.9"	55° 04' 15.5"	7,25	ЮЗ: 61° 12,4'
37	811542,33	5351831,52	63° 18' 10.8"	55° 04' 15.0"	29,2	ЮЗ: 61° 15,5'
17	811528,29	5351805,92	63° 18' 10.3"	55° 04' 13.2"	57,95	ЮЗ: 61° 15,3'
34	811500,42	5351755,11	63° 18' 09.4"	55° 04' 09.6"	155,03	СВ: 52° 43,3'
87	811594,32	5351878,47	63° 18' 12.5"	55° 04' 18.4"	9,51	СВ: 61° 13,6'
88	811598,90	5351886,81	63° 18' 12.6"	55° 04' 19.0"	12,02	ЮВ: 21° 25,2'
89	811587,71	5351891,20	63° 18' 12.3"	55° 04' 19.3"	1,08	ЮВ: 21° 6,8'

:1120:3У1(4)

41	811609,40	5351921,43	63° 18' 13.0"	55° 04' 21.4"	11,67	ЮЗ: 52° 43,7'
90	811602,33	5351912,14	63° 18' 12.7"	55° 04' 20.8"	5,91	СЗ: 21° 18,9'
42	811607,84	5351909,99	63° 18' 12.9"	55° 04' 20.6"	11,55	СВ: 82° 14,1'

:1120:3У1(5)

91	811906,06	5352034,96	63° 18' 22.6"	55° 04' 29.3"	233,39	ЮЗ: 16° 20,2'
45	811682,09	5351969,31	63° 18' 15.3"	55° 04' 24.8"	233,61	СВ: 13° 15,2'
44	811909,48	5352022,87	63° 18' 22.7"	55° 04' 28.4"	12,56	ЮВ: 74° 12,3'

:1120:3У1(6)

30	811386,04	5351654,93	63° 18' 05.6"	55° 04' 02.5"	7,77	ЮЗ: 40° 15,0'
29	811380,11	5351649,91	63° 18' 05.4"	55° 04' 02.2"	4,7	ЮЗ: 67° 12,1'
28	811378,29	5351645,58	63° 18' 05.4"	55° 04' 01.9"	12,14	СВ: 50° 20,7'

**Площадь 11:19:0501001:1120:3У1**

**0,3971**

**га**

**Условный номер образуемого земельного участка 11:19:0501001:1136:3У1**

Вид разрешенного использования образуемого земельного участка  
Строительство, реконструкция, эксплуатация линейных объектов (под ликвидацию нефтепровода «скв. № 64 – ГЗУ-3» Джьберского нефтяного месторождения)

Категория земель  
Земли лесного фонда

Взам. инв №  
Подп. и дата  
Инв. № подл.

Изм.	Кол.уч	Лист	№ док.	Подп.	Дата
------	--------	------	--------	-------	------

11-04-НИПИ/2015-ПМТ

Лист

Кадастровый номер земельного участка/ кадастрового квартала, из которого образуется земельный участок			11:19:0501001			
Способ образования земельного участка			Образование земельных участков из земельных участков, находящихся в государственной или муниципальной собственности			
МСК-11			WGS-84			
№ точки	X	Y	Широта	Долгота	Длины линий	Румбы
:1136:3У1(1)						
1	811389,08	5351458,39	63° 18' 05.6"	55° 03' 48.4"	2,22	ЮВ: 11° 58,1'
92	811386,91	5351458,85	63° 18' 05.6"	55° 03' 48.5"	80,06	ЮВ: 16° 41,8'
12	811310,23	5351481,85	63° 18' 03.1"	55° 03' 50.2"	52,84	СЗ: 32° 4,7'
11	811355,00	5351453,79	63° 18' 04.5"	55° 03' 48.1"	29,76	СЗ: 16° 39,4'
93	811383,51	5351445,26	63° 18' 05.5"	55° 03' 47.5"	30,23	СЗ: 12° 21,5'
94	811413,04	5351438,79	63° 18' 06.4"	55° 03' 47.0"	7,64	СЗ: 11° 32,7'
5	811420,53	5351437,26	63° 18' 06.6"	55° 03' 46.9"	1,89	ЮВ: 71° 28,1'
4	811419,93	5351439,05	63° 18' 06.6"	55° 03' 47.0"	5,67	ЮВ: 32° 2,2'
3	811415,12	5351442,06	63° 18' 06.5"	55° 03' 47.2"	30,13	ЮВ: 32° 5,5'
2	811389,59	5351458,07	63° 18' 05.7"	55° 03' 48.4"	0,6	ЮВ: 32° 6,4'
:1136:3У1(2)						
24	811296,57	5351516,78	63° 18' 02.7"	55° 03' 52.7"	23,5	ЮЗ: 75° 57,8'
15	811290,87	5351493,98	63° 18' 02.5"	55° 03' 51.1"	14,79	СЗ: 32° 4,0'
14	811303,40	5351486,13	63° 18' 02.9"	55° 03' 50.5"	23,82	СВ: 76° 0,3'
25	811309,16	5351509,24	63° 18' 03.1"	55° 03' 52.2"	14,68	ЮВ: 30° 55,0'
:1136:3У1(3)						
37	811542,33	5351831,52	63° 18' 10.8"	55° 04' 15.0"	1,54	ЮЗ: 8° 36,3'
36	811540,81	5351831,29	63° 18' 10.7"	55° 04' 15.0"	29,19	ЮЗ: 52° 44,5'
95	811523,14	5351808,06	63° 18' 10.1"	55° 04' 13.4"	0,23	СЗ: 82° 34,1'
96	811523,17	5351807,83	63° 18' 10.1"	55° 04' 13.4"	0,24	ЮЗ: 9° 27,7'
97	811522,93	5351807,79	63° 18' 10.1"	55° 04' 13.4"	3,7	ЮЗ: 52° 47,4'
18	811520,69	5351804,84	63° 18' 10.1"	55° 04' 13.2"	7,68	СВ: 8° 5,3'
17	811528,29	5351805,92	63° 18' 10.3"	55° 04' 13.2"	29,2	СВ: 61° 15,5'
:1136:3У1(4)						
71	812068,11	5352632,94	63° 18' 28.1"	55° 05' 12.0"	6,4	ЮЗ: 19° 20,4'
70	812062,07	5352630,82	63° 18' 27.9"	55° 05' 11.9"	50,54	ЮЗ: 88° 58,8'
62	812061,17	5352580,29	63° 18' 27.9"	55° 05' 08.2"	7,67	СЗ: 36° 44,1'
61	812067,32	5352575,70	63° 18' 28.1"	55° 05' 07.9"	42,66	СВ: 89° 12,5'
98	812067,91	5352618,36	63° 18' 28.1"	55° 05' 11.0"	14,58	СВ: 89° 12,8'
<b>Площадь 11:19:0501001:1136:3У1</b>			<b>0,1842</b>	<b>га</b>		
Условный номер образуемого земельного участка			<b>11:19:0501001:1122:3У1</b>			
Вид разрешенного использования образуемого земельного участка			Строительство, реконструкция, эксплуатация линейных объектов (под ликвидацию нефтепровода «скв. № 64 – ГЗУ-3» Джьерского нефтяного месторождения)			
Категория земель			Земли лесного фонда			
Кадастровый номер земельного участка/ кадастрового квартала, из которого образуется земельный участок			11:19:0501001			
Способ образования земельного участка			Образование земельных участков из земельных участков, находящихся в государственной или муниципальной собственности			
МСК-11			WGS-84			
№ точки	X	Y	Широта	Долгота	Длины линий	Румбы
76	812137,64	5353313,88	63° 18' 30.7"	55° 06' 00.8"	4,04	СВ: 65° 8,7'
103	812139,34	5353317,55	63° 18' 30.8"	55° 06' 01.1"	3,48	СВ: 64° 59,0'
104	812140,81	5353320,70	63° 18' 30.8"	55° 06' 01.3"	12,37	ЮЗ: 4° 43,7'
78	812128,48	5353319,68	63° 18' 30.4"	55° 06' 01.3"	5,71	СЗ: 84° 4,2'
77	812129,07	5353314,00	63° 18' 30.4"	55° 06' 00.8"	8,57	СЗ: 0° 48,1'
<b>Площадь 11:19:0501001:1122:3У1</b>			<b>0,0065</b>	<b>га</b>		
Условный номер образуемого земельного участка			<b>11:19:0501001:954:3У1</b>			
Вид разрешенного использования образуемого земельного участка			Строительство, реконструкция, эксплуатация линейных объектов (под ликвидацию нефтепровода «скв. № 64 – ГЗУ-3» Джьерского нефтяно-			

Взам. инв №

Подп. и дата

Инв. № подл.

Изм.	Кол.уч	Лист	№ док.	Подп.	Дата

11-04-НИПИ/2015-ПМТ

Лист



Категория земель			го месторождения») Земли лесного фонда			
Кадастровый номер земельного участка/ кадастрового квартала, из которого образуется земельный участок			11:19:0501001			
Способ образования земельного участка			Образование земельных участков из земельных участков, находящихся в государственной или муниципальной собственности			
МСК-11			WGS-84			
№ точки	X	Y	Широта	Долгота	Длины линий	Румбы
105	812101,02	5353322,88	63° 18' 29.5"	55° 06' 01.5"	5,51	ЮЗ: 88° 38,9'
79	812100,89	5353317,37	63° 18' 29.5"	55° 06' 01.1"	27,69	СВ: 4° 47,2'
78	812128,48	5353319,68	63° 18' 30.4"	55° 06' 01.3"	12,37	СВ: 4° 43,7'
104	812140,81	5353320,70	63° 18' 30.8"	55° 06' 01.3"	3,47	СВ: 64° 54,8'
106	812142,28	5353323,84	63° 18' 30.9"	55° 06' 01.5"	1,84	СЗ: 14° 29,4'
107	812144,06	5353323,38	63° 18' 30.9"	55° 06' 01.5"	1,28	СВ: 9° 1,2'
108	812145,32	5353323,58	63° 18' 31.0"	55° 06' 01.5"	0,57	СЗ: 78° 53,2'
109	812145,43	5353323,02	63° 18' 31.0"	55° 06' 01.5"	2,06	СЗ: 14° 38,7'
110	812147,42	5353322,50	63° 18' 31.0"	55° 06' 01.4"	4,76	СЗ: 67° 8,9'
111	812149,27	5353318,11	63° 18' 31.1"	55° 06' 01.1"	8,7	ЮЗ: 58° 52,0'
112	812144,77	5353310,66	63° 18' 30.9"	55° 06' 00.6"	13	СВ: 17° 46,8'
113	812157,15	5353314,63	63° 18' 31.3"	55° 06' 00.9"	11,38	ЮВ: 65° 30,4'
114	812152,43	5353324,99	63° 18' 31.2"	55° 06' 01.6"	51,45	ЮЗ: 2° 21,0'
<b>Площадь 11:19:0501001:954:ЗУ1</b>			<b>0,0285</b>	<b>га</b>		

Примечание: Образуемые земельные участки не относятся к землям общего пользования.

Целевое назначение лесов, вид (виды) разрешенного использования лесного участка, количественные и качественные характеристики лесного участка, сведения о нахождении лесного участка в границах особо защитных участков лесов представлены в таблице 2 и таблице 3.

Таблица 2 – Характеристики лесных участков, образуемых в целях **строительство, реконструкция, эксплуатация линейных объектов.**

1. Местоположение, границы и площадь проектируемого лесного участка	
Субъект Российской Федерации	Республика Коми
Муниципальное образование	МР «Сосногорск»
Категория земель	Земли лесного фонда
<b>Лесничество (лесопарк)</b>	<b>ГУ «Сосногорское лесничество»</b>
Участковое лесничество, урочище (при наличии)	Нижнеодесское
Целевое назначение лесов, категория защитных лесов	Эксплуатационные
Квартал	460
Лесотаксационный выдел/часть лесотаксационного выдела	7,8,10
Квартал	461
Лесотаксационный выдел/часть лесотаксационного выдела	3,7
<b>Площадь проектируемого лесного участка, га</b>	<b>2,2719</b>

2. Целевое назначение лесов

В соответствии с приказом Федерального агентства лесного хозяйства от «09» декабря 2008 года № 381 «Об определении количества лесничеств на территории Республики Коми и установления границ» на территории

(Об определении количества лесничеств (лесопарков) установления их границ)

Республики Коми \_\_\_\_\_ Нижнеодесское \_\_\_\_\_ участковое лесничество  
(наименование субъекта Российской Федерации) (наименование)

входит в состав \_\_\_\_\_ Сосногорского \_\_\_\_\_ лесничества (лесопарка). На момент проектирования лесного участка,  
(наименование)

на территории \_\_\_\_\_ Сосногорского \_\_\_\_\_ лесничества (лесопарка) распространяется действие лесохозяйственного  
(наименование)

регламента утвержденного \_\_\_\_\_ Приказом министерства промышленности, природных ресурсов, энергетики  
и транспорта РК от 15.12.2017 №2809/1

(наименование и органа государственной власти, органа местного самоуправления)

Леса на территории Республики Коми в соответствии со ст. 8 Федерального закона от 04.12.2006 №201-ФЗ  
(наименование субъекта РФ)

«О введении в действие Лесного кодекса Российской Федерации» отнесены к \_\_\_\_\_ эксплуатационным  
(указать целевое назначение лесов)

лесам, что отражено в Лесном плане \_\_\_\_\_ Республики Коми \_\_\_\_\_, утвержденном \_\_\_\_\_ Распоряжением главы  
(наименование субъекта РФ)

Взам. инв №

Подп. и дата

Инв. № подл.

Изм.	Кол.уч	Лист	№ док.	Подп.	Дата

11-04-НИПИ/2015-ПМТ

Лист

лесничества лесопарка).

Согласно указанным документам лесного планирования квартал \_\_\_\_\_ 460, 461

(номер(а))

- \_\_\_\_\_ урочища (при наличии) Нижнеодесского участкового лесничества, в котором расположен  
(наименование) (наименование)проектируемый лесной участок, относится \_\_\_\_\_ эксплуатационным лесам,  
(указать целевое назначение лесов)

категории защитных лесов \_\_\_\_\_

**3. Количественные и качественные характеристики проектируемого лесного участка**Количественные и качественные характеристики проектируемого лесного участка составляются на основании  
данных государственного лесного реестра \_\_\_\_\_ Сосногорского лесничества (лесопарка) и  
(наименование)

необходимости натурного обследования.

**3.1. Распределение земель**

Общая площадь, га	в том числе										
	лесные земли					нелесные земли					
	занятые лесными насаждениями - всего	в том числе покрытые лесными культурами	лесные питомники, плантации	не занятые лесными насаждениями	итого	дороги	просеки	болота	другие	итого	
1	2	3	4	5	6	7	8	9	10	11	
2,2719	2,0811	-	-	-	2,0811	-	-	0,1908	-	-	0,1908

**3.2. Характеристика насаждений проектируемого лесного участка**

Участковое лесничество/ урочище (при наличии)	Номер квартала	Номер выдела	Состав насаждения или характеристика лесного участка при отсутствии насаждения	Площадь (га)/ запас древесины при наличии (куб. м)	в том числе по группам возраста древостоя (га/куб.м)			
					молодняки	средневозрастные	приспевающие	спелые и перестойные
1	2	3	4	5	6	7	8	9
<i>Эксплуатационные</i>								
<b>11:19:0000000:50:3У1</b>								
	460	7	8С2Б	1,4501/15	1,4501/15	-	-	-
		8	Болото	0,0823/-	-	-	-	-
		10	10С+Б	0,0044/-	-	-	0,0044/-	-
	461	3	8С2Б+Е	0,0433/1	0,0433/1	-	-	-
		7	Болото	0,0755/-	-	-	-	-
	<b>Итого:</b>			<b>1,6556/16</b>	<b>1,4934/16</b>	-	<b>0,0044/-</b>	-
<b>11:19:0501001:1120:3У1</b>								
	460	7	8С2Б	0,3953/4	0,3953/4	-	-	-
		10	10С+Б	0,0018/-	-	-	0,0018/-	-
	<b>Итого:</b>			<b>0,3971/4</b>	<b>0,3953/4</b>	-	<b>0,0018/-</b>	-
<b>11:19:0501001:1136:3У1</b>								
	460	7	8С2Б	0,1512/2	0,1512/2	-	-	-
	461	7	Болото	0,0330/-	-	-	-	-
	<b>Итого:</b>			<b>0,1842/2</b>	<b>0,1512/2</b>	-	-	-
<b>11:19:0501001:1122:3У1</b>								
	461	3	8С2Б+Е	0,0065/-	0,0065/-	-	-	-
	<b>Итого:</b>			<b>0,0065/-</b>	<b>0,0065/-</b>	-	-	-
<b>11:19:0501001:954:3У1</b>								
	461	3	8С2Б+Е	0,0285/1	0,0285/1	-	-	-
	<b>Итого:</b>			<b>0,0285/1</b>	<b>0,0285/1</b>	-	-	-
<b>Итого по участковому лесничеству</b>				<b>2,2719/23</b>	<b>2,0749/23</b>	-	<b>0,0062/-</b>	-
<i>эксплуатационные</i>				<i>2,2719/23</i>	<i>2,0749/23</i>	-	<i>0,0062/-</i>	-

**3.3. Средние таксационные показатели насаждений проектируемого лесного участка**

Целевое назначение лесов	Хозяйство, преобладающая порода	Состав насаждений	Возраст	Бонитет	Полнота	Средний запас древесины (куб. м/га)		
						средневозрастные	приспевающие	спелые и перестойные
1	2	3	4	5	6	7	8	9
эксплуатационные	Хвойное, Сосна	8С2Б	34	5А	0,6	-	-	-

**3.4. Виды и объемы использования лесов на проектируемом лесном участке**Взам. инв №  
Подп. и дата  
Инв. № подл.

11-04-НИПИ/2015-ПМТ

Лист

Изм. Кол.уч Лист № док. Подп. Дата

Целевое назначение лесов	Хозяйство (хвойное, твердолиственное, мягколиственные)	Площадь, га	Единица измерения	Объемы использования лесов (изъятия лесных ресурсов)
1	2	3	4	5
<b>11:19:0000000:50:3У1</b>				
Вид использования лесов		Строительство, реконструкция, эксплуатация линейных объектов		
Цель предоставления лесного участка		Под ликвидацию нефтепровода «скв. № 64 – ГЗУ-3» Джьерского нефтяного месторождения»		
<b>11:19:0501001:1120:3У1</b>				
Вид использования лесов		Строительство, реконструкция, эксплуатация линейных объектов		
Цель предоставления лесного участка		Под ликвидацию нефтепровода «скв. № 64 – ГЗУ-3» Джьерского нефтяного месторождения»		
<b>11:19:0501001:1136:3У1</b>				
Вид использования лесов		Строительство, реконструкция, эксплуатация линейных объектов		
Цель предоставления лесного участка		Под ликвидацию нефтепровода «скв. № 64 – ГЗУ-3» Джьерского нефтяного месторождения»		
<b>11:19:0501001:1122:3У1</b>				
Вид использования лесов		Строительство, реконструкция, эксплуатация линейных объектов		
Цель предоставления лесного участка		Под ликвидацию нефтепровода «скв. № 64 – ГЗУ-3» Джьерского нефтяного месторождения»		
<b>11:19:0501001:954:3У1</b>				
Вид использования лесов		Строительство, реконструкция, эксплуатация линейных объектов		
Цель предоставления лесного участка		Под ликвидацию нефтепровода «скв. № 64 – ГЗУ-3» Джьерского нефтяного месторождения»		
эксплуатационные	Хвойное	2,0811	Куб.м	23
эксплуатационные	Болото	0,1908	га	0,1908

#### 4. Виды разрешенного использования лесов на проектируемом лесном участке

Лесохозяйственным регламентом Сосногорского лесничества (лесопарка) в квартале 460, 461 - урочища (при наличии), Нижнеодесского участкового лесничества и соответственно в проектируемом лесном участке установлены следующие виды разрешенного использования лесов: Строительство, реконструкция, эксплуатация линейных объектов

#### 5. Сведения об обременениях проектируемого лесного участка

По данным государственного лесного реестра квартал 460 выдел/часть выдела 7,8,10  
461 3, 7  
(номер) (номер)  
- урочища (при наличии) Нижнеодесского участкового лесничества  
(наименование) (наименование)  
Сосногорского лесничества (лесопарка) имеет обременения по Не имеет  
(наименование) (наименование документа, реквизиты)  
вид использования лесов: -, сроком до (на) -  
(наименование вида использования лесов)

#### 6. Сведения об ограничениях использования лесов

С учетом целевого назначения и правового режима лесов, установленного лесным законодательством Российской Федерации, лесохозяйственным регламентом Сосногорского лесничества (лесопарка) предусмотрены следующие ограничения в использовании лесов:

- заготовка древесины;
- заготовка живицы;
- заготовка и сбор недревесных лесных ресурсов;
- заготовка пищевых ресурсов и сбор лекарственных растений;
- осуществление видов деятельности в сфере охотничьего хозяйства;
- ведение сельского хозяйства (выпас сельскохозяйственных животных, северное оленеводство, выращивание сельскохозяйственных культур и иной сельскохозяйственной деятельности);
- ведение сельского хозяйства (сенокосение и пчеловодство);
- осуществление научно-исследовательской и образовательной деятельности;
- осуществление рекреационной деятельности;
- создание лесных плантаций и их эксплуатация;

Взам. инв. №

Подп. и дата

Инв. № подл.

Изм.	Кол.уч	Лист	№ док.	Подп.	Дата

11-04-НИПИ/2015-ПМТ

Лист

- выращивание лесных плодовых, ягодных, декоративных растений, лекарственных растений;
- выращивание посадочного материала лесных растений (сеянцев и саженцев);
- осуществление геологического изучения недр, разведка и добыча полезных ископаемых;
- строительство и эксплуатация водохранилищ и иных искусственных водных объектов, а также гидротехнических сооружений и специализированных портов;
- строительство, реконструкция, эксплуатация линейных объектов;
- переработка древесины и иных лесных ресурсов;
- осуществление религиозной деятельности;
- использование лесов в местах традиционного проживания и хозяйственной деятельности лиц, относящихся к коренным малочисленным народам Севера;
- иные виды, определенные в соответствии с частью 2 статьи 6 Лесного Кодекса РФ (осуществление изыскательских работ).

**7. Сведения о наличии зданий, сооружений, объектов, связанных с созданием лесной инфраструктуры и объектов, не связанных с созданием лесной инфраструктуры на проектируемом лесном участке**

**7.1 Сведения о наличии зданий, сооружений**

№ п/п	Участковое лесничество/ урочище (при наличии)	Номер квартала	Номер выдела	Площадь объекта, га	Наименование объекта
1	2	3	4	5	6
-	-	-	-	-	-

**8. Сведения о наличии на проектируемом лесном участке особо защитных участков лесов, особо охраняемых природных территорий, зон с особыми условиями использования территорий**

Согласно данным государственного лесного реестра на проектируемом лесном участке *расположены* особо защитные участки лесов (ОЗУ), особо охраняемые природные территории (ООПТ), зоны с особыми условиями использования территорий.

**8.1 Сведения о наличии на проектируемом лесном участке ОЗУ**

№ п/п	Наименование участкового лесничества/ урочища (при наличии)	Номер квартала	Номер выдела	Виды ОЗУ, наименование ООПТ, виды зон с особыми условиями использования территорий	Общая площадь, га
1	2	3	4	5	6
1	Нижнеодесское	460	7,8,10	инженерные коммуникации (Охранная зона «Объекты электросетевого хозяйства Джьерского месторождения ТПП «ЛУ-КОЙЛ — Ухтанефтегаз»: Фидер №4») (реестровый номер 11:19-6.6)	0,1800
		461	3,7		

**9. Проектирование вида использования лесов лесного участка**

Согласно лесохозяйственному регламенту \_\_\_\_\_ Сосногорского \_\_\_\_\_ лесничества (лесопарка),  
(наименование)

квартал, выдел \_\_\_\_\_ 460 (7,8,10), 461 (3,7) \_\_\_\_\_  
(номер)

- \_\_\_\_\_ урочища (при наличии), \_\_\_\_\_ Нижнеодесского \_\_\_\_\_ участкового лесничества,  
(наименование) (наименование)

в границах которого расположен проектируемый лесной участок, относится к зоне планируемого освоения лесов для: \_\_\_\_\_ - Строительство, реконструкция, эксплуатация линейных объектов. \_\_\_\_\_  
(наименование вида использования лесов)

Взам. инв №

Подп. и дата

Инв. № подл.

Изм.	Кол.уч	Лист	№ док.	Подп.	Дата

11-04-НИПИ/2015-ПМТ

Лист

### Экспликации образуемых земельных участков

Таблица 3 – Экспликация образуемых земельных участков

п/п	Условное обозначение образуемого земельного участка (части земельного участка)	Площадь образуемого земельного участка (части земельного участка), кв. м	Категория земель	Вид разрешенного использования образуемого земельного участка (части земельного участка)	Вид права
1	2	3	4	5	6
1	<b>11:19:0000000:50:3У1</b>	<b>16556</b>	Земли лесного фонда	Строительство, реконструкция, эксплуатация линейных объектов (под ликвидацию нефтепровода «скв. № 64 – ГЗУ-3» Джьерского нефтяного месторождения»)	Собственность Российской Федерации
	в том числе:				
	:50:3У1(1)	569,8			
	:50:3У1(2)	716,7			
	:50:3У1(3)	4580,87			
	:50:3У1(4)	4,42			
	:50:3У1(5)	270,35			
	:50:3У1(6)	5081,51			
	:50:3У1(7)	4770,32			
	:50:3У1(8)	149,66			
	:50:3У1(9)	412,62			
	<b>11:19:0501001:1120:3У1</b>	<b>3971</b>			
	в том числе:				
	1120:3У1(1)	389,89			
	1120:3У1(2)	453,16			
	1120:3У1(3)	1620,23			
	1120:3У1(4)	33,19			
	1120:3У1(5)	1466,16			
	1120:3У1(6)	8,27			
	<b>11:19:0501001:1136:3У1</b>	<b>1842</b>			
	в том числе:				
	1136:3У1(1)	1072,4			
	1136:3У1(2)	332,41			
	1136:3У1(3)	107,46			
	1136:3У1(4)	329,51			
	<b>11:19:0501001:1122:3У1</b>	<b>65</b>			
	<b>11:19:0501001:954:3У1</b>	<b>285</b>			

Инв. № подл.	Подп. и дата	Взам. инв №

Изм.	Кол.уч	Лист	№ док.	Подп.	Дата

11-04-НИПИ/2015-ПМТ

**2. Перечень и сведения о площади образуемых земельных участков, которые будут отнесены к территориям общего пользования или имуществу общего пользования**

Образуемые земельные участки не относятся к территориям общего пользования или имуществу общего пользования. Резервирование и (или) изъятие для государственных или муниципальных нужд не требуется.

**3. Целевое назначение лесов, вид (виды) разрешенного использования лесного участка, количественные и качественные характеристики лесного участка, сведения о нахождении лесного участка в границах особо защитных участков лесов.**

Сведения о целевом назначении лесов, видах разрешенного использования лесных участков, количественные и качественные характеристики лесных участков, сведения о нахождении лесных участков в границах особо защитных участков лесов представлены в таблице 2 – Характеристики лесного участка.

**4. Вид разрешенного использования образуемых земельных участков в соответствии с проектом планировки территории**

Виды разрешенного использования образуемых земельных участков в соответствии с проектом планировки территории представлены в таблице 1.

**5. Сведения о границах территории, в отношении которой утвержден проект межевания.**

Сведения о границах территории, применительно к которой осуществляется подготовка проекта межевания соответствуют сведениям о границах образуемых земельных участков, представленных в таблице 1.

Проект межевания территории подготовлен в соответствии с материалами и результатами инженерных изысканий, выполненных ООО «НЕДРА» в 2022 году.

В границах территории межевания не предусматривается образование земельных участков на основании утвержденной схемы расположения земельного участка или земельных участков на кадастровом плане территории, срок действия которой не истек.

В проекте отсутствует территория исторического поселения. Обеспечение сохранности элементов планировочной структуры не предусмотрено.

Изм.	Кол.уч	Лист	№ док.	Подп.	Дата

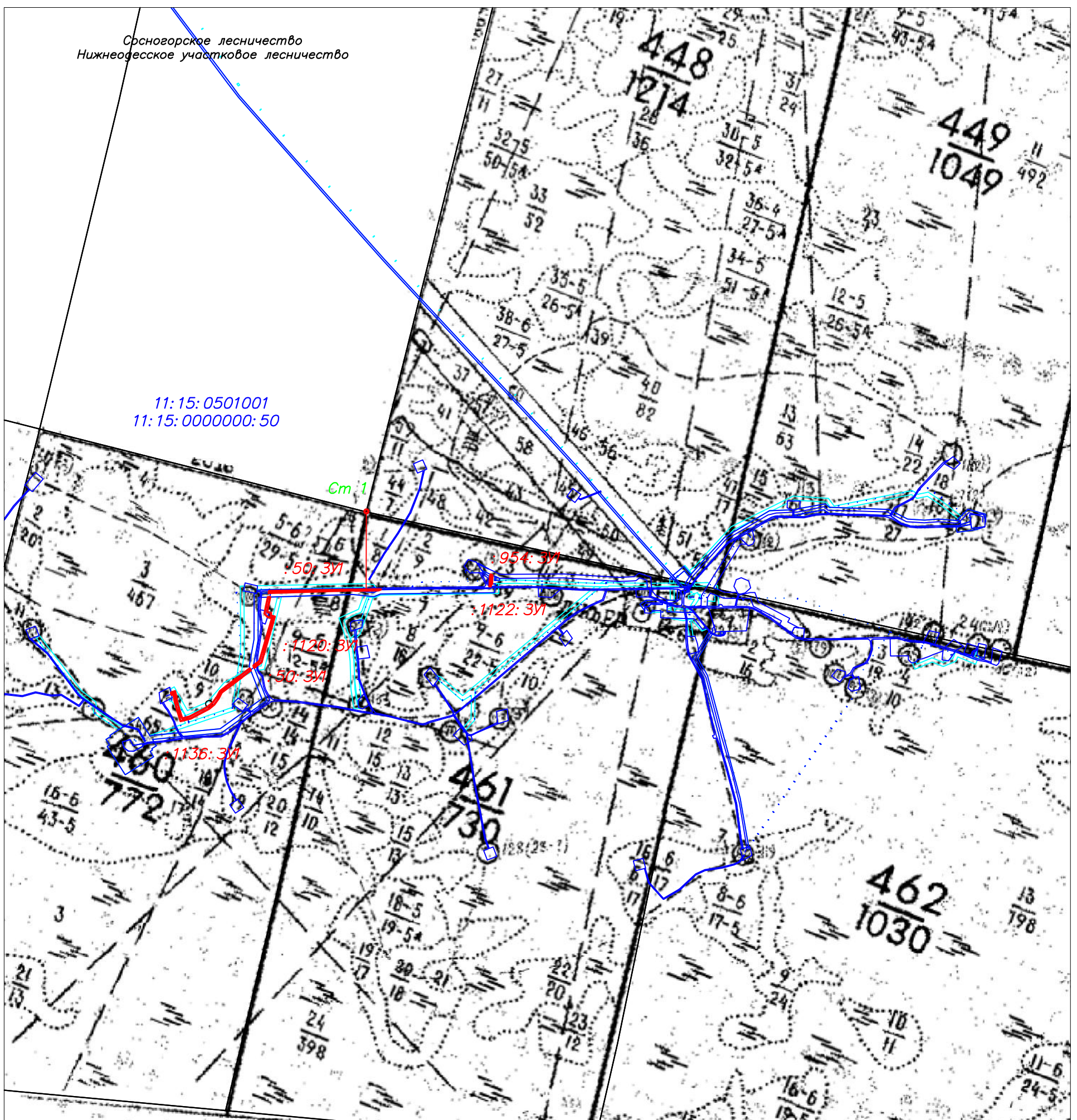
Изм.	Кол.уч	Лист	№ док.	Подп.	Дата

11-04-НИПИ/2015-ПМТ

Лист

С

Сосногорское лесничество  
Нижнеодесское участковое лесничество



11:15:0501001  
11:15:0000000:50

Ст 1

:50:3У1

:954:3У1

:1122:3У1

:1120:3У1

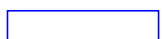
:50:3У1

:1136:3У1

Условные обозначения



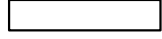
– границы кадастрового квартала



– границы существующих земельных участков в аренде ООО "ЛУКОЙЛ-Коми"



– границы образуемых земельных участков



– границы лесного квартала

:50:3У1

– обозначение земельного участка

:50:3У1(1-9)

– обозначение контура земельного участка

11:19:0501001

– номер кадастрового квартала

11:19:0000000:50

– кадастровый номер исходного земельного участка

• Ст 1

– кварталный столб

Примечание: Лесоустройство 1995 г.

Согласовано

Взам инв. №

Погр. и дата

Инв. № подл.

Изм	Колуч	Лист	№ док	Погр	Дата
ГИП		Логачев И.А.			
Исполнитель		Логачев И.А.			

Ликвидация нефтепровода "скв. №64 – ГЗУ-3" Джьерского н.м.

Раздел 2 "Материалы по обоснованию проекта межевания территории. Графическая часть"

Схема расположения проектируемого лесного участка  
Масштаб 1:25000

Стадия	Лист	Листов
	1	2

ООО "НИПИ нефти и газа УГУ"

11:15:0501001  
11:15:0000000:50

:1136:ЗУ(4) :50:ЗУ(8)

Масштаб  
1:2000

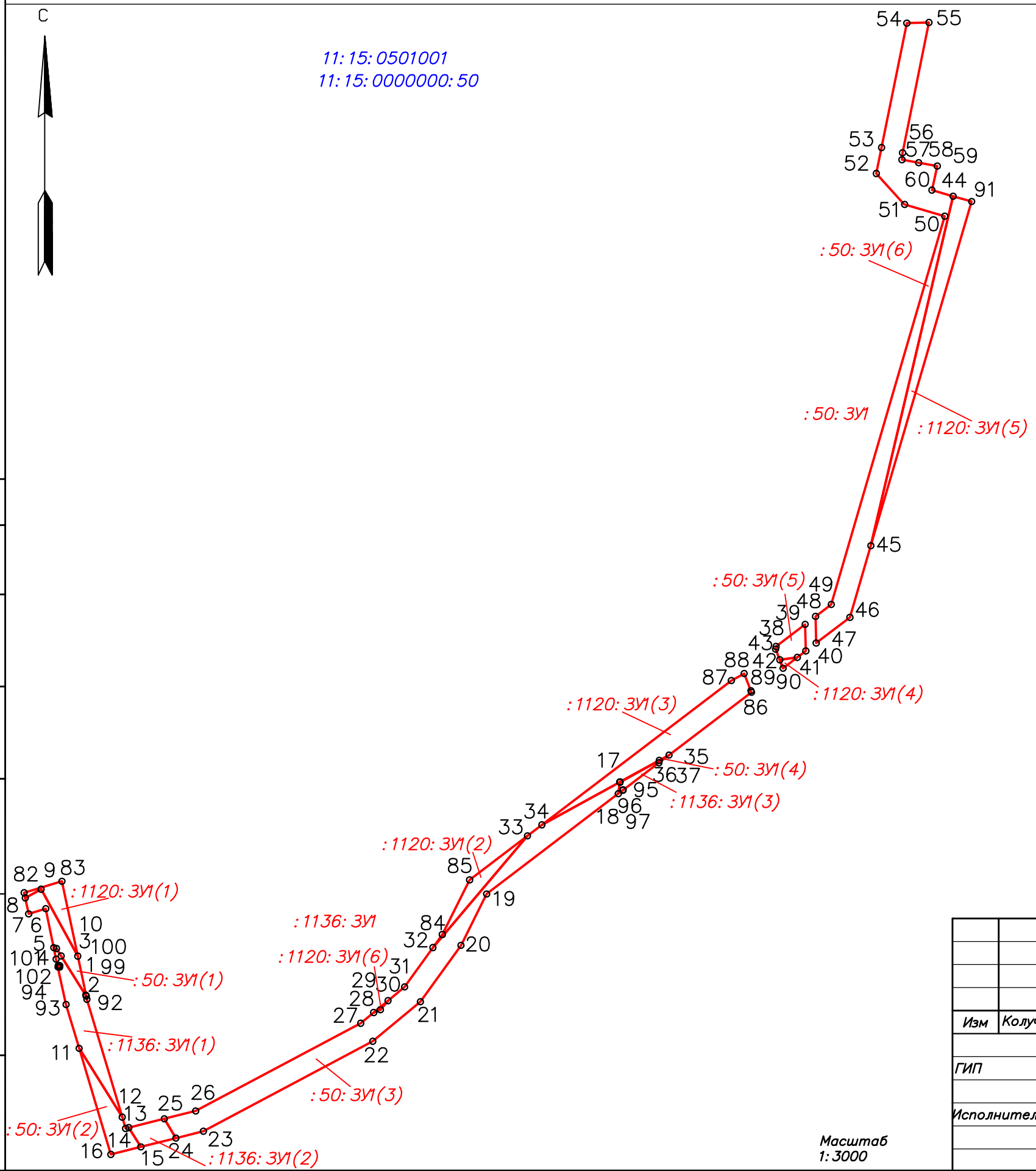


11:15:0501001  
11:15:0000000:50

11:15:0501001  
11:15:0000000:50

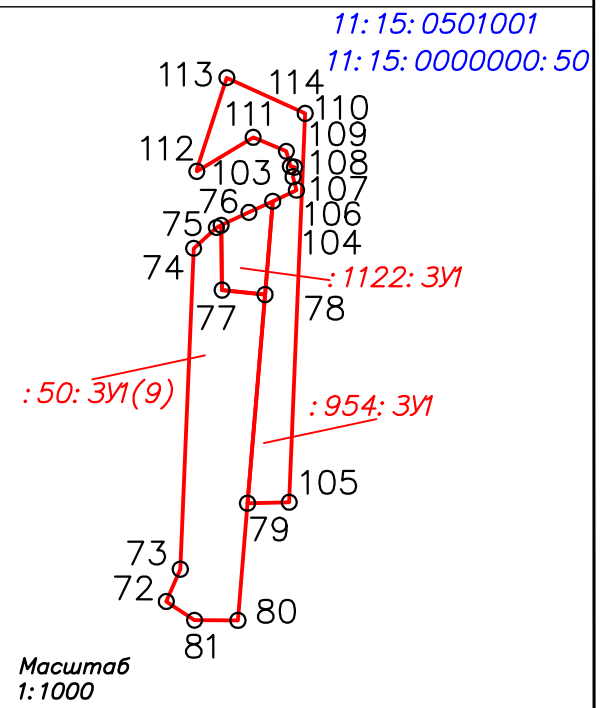
Масштаб  
1:1000

Согласовано	
Взам инв. №	
Погр. и дата	
Инв. № подл.	



Масштаб  
1:3000

- Условные обозначения
- границы образуемых земельных участков
  - :50:ЗУ — обозначение земельного участка
  - :50:ЗУ(1-9) — обозначение контура земельного участка
  - 11:19:0501001 — номер кадастрового квартала
  - 11:19:0000000:50 — кадастровый номер исходного земельного участка

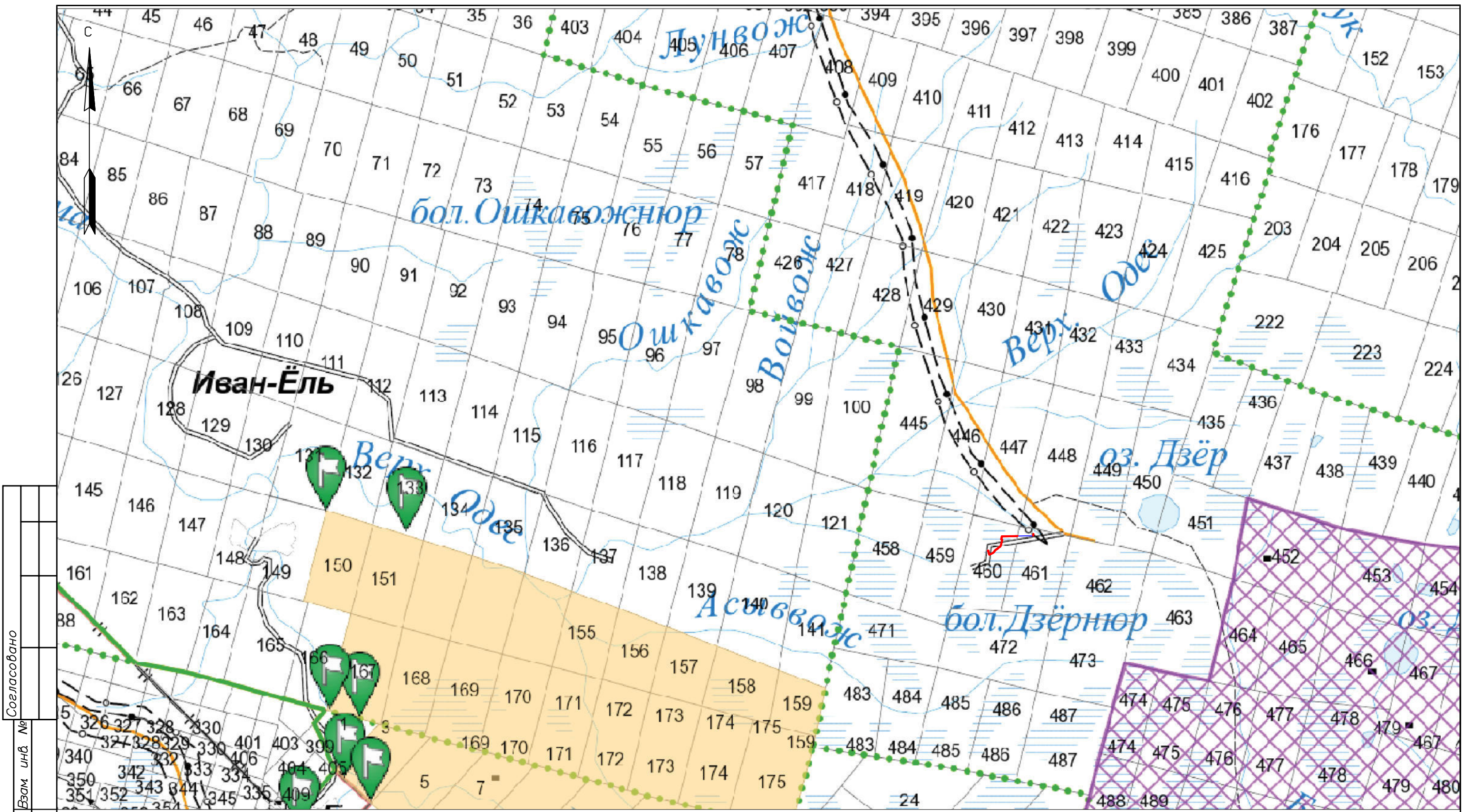


Ликвидация нефтепровода "скв. №64 – ГЗУ-3" Джьверского н.м.					
Изм	Колуч	Лист	№ док	Погр	Дата
Раздел 2 "Материалы по обоснованию проект межевания территории. Графическая часть"					
				Стадия	Лист
					2
				Листов	2
				ООО "НИПИ нефти и газа УГТУ"	

ГИП Погачев И.А.

Исполнитель Погачев И.А.



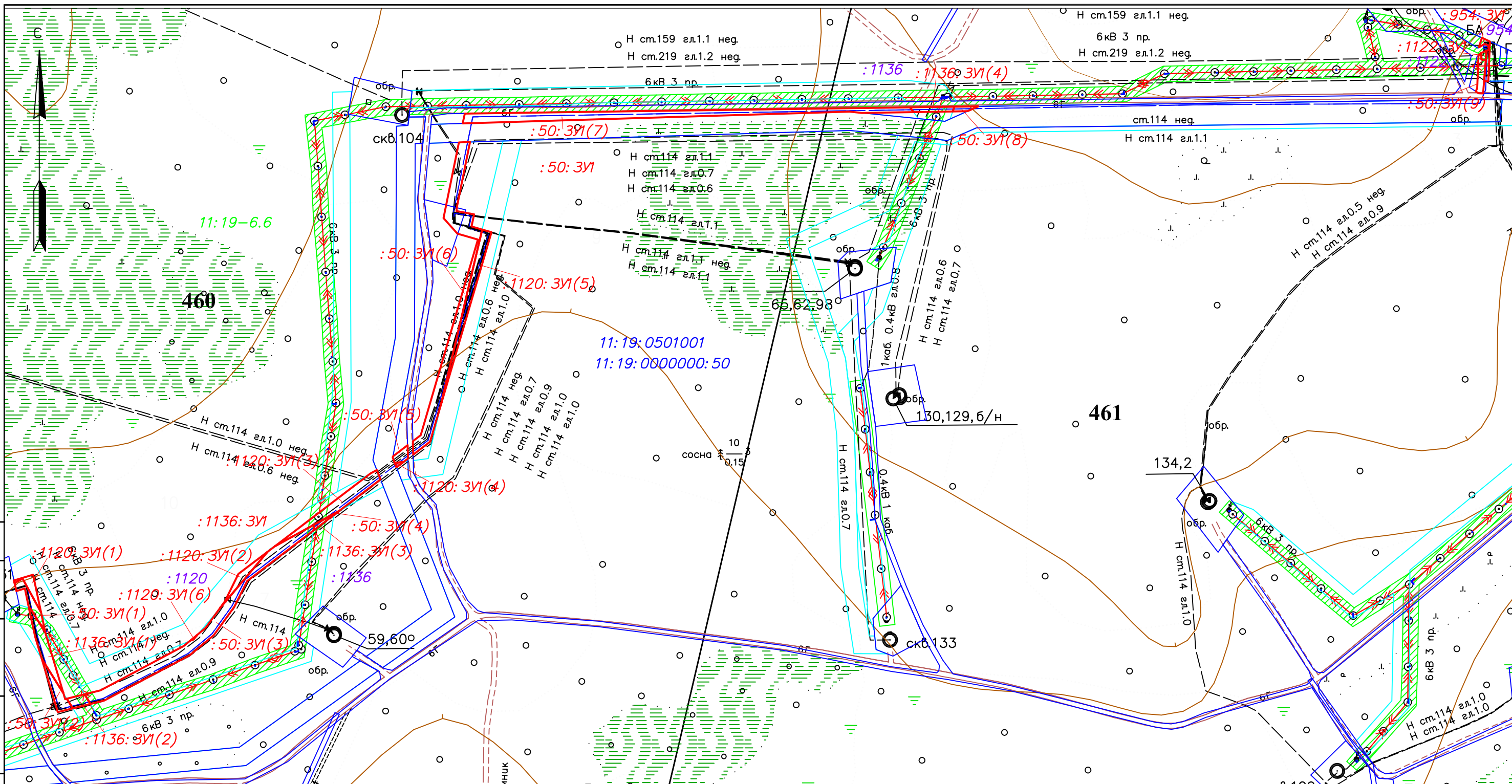


Инв. № подл. Погр. и дата. Взам. инв. №. Согласовано.

**Примечание:**  
 1. В границах проекта межевания ООПТ федерального, регионального и местного значения отсутствует;  
 2. Объекты культурного наследия в границах проекта межевания отсутствуют.

- Условные обозначения**
- границы планируемого элемента планировочной структуры (граница образуемого земельного участка)
  - заказник комплексный
  - :50:3У1 – обозначение земельного участка
  - 11:19:0501001 – номер кадастрового квартала
  - 11:19:0000000:50 – кадастровый номер исходного земельного участка

						Ликвидация нефтепровода "скв. №64 – ГЗУ-3" Джьверского н.м.			
Изм	Колуч	Лист	№ док	Погр	Дата	Раздел 3 "Материалы по обоснованию проекта межевания территории. Графическая часть"	Стадия	Лист	Листов
								1	2
						Чертеж по обоснованию проекта межевания с указанием границ зон с особыми условиями территории Масштаб 1:150 000	ООО "НИПИ нефти и газа УГУ"		



Инв. № подл. Погр. и дата. Взам. инв. №. Согласовано.

- Условные обозначения**
- границы существующих земельных участков
  - границы существующих земельных участков в аренде ООО "ЛУКОЙЛ-Коми"
  - границы образуемых земельных участков
  - граница лесных кварталов
  - границы лесотаксационного выдела
  - 11:19-6.6 — границы и условный номер охранной зоны ВЛ 6 кВ
  - :50:ЗУ — обозначение земельного участка
  - :50:ЗУ(1-9) — обозначение контура земельного участка
  - 460** — номер лесного квартала
  - 11:19:0501001** — номер кадастрового квартала
  - 11:19:0000000:50** — кадастровый номер исходного земельного участка
  - :92** — кадастровый номер существующего земельного участка

**Примечание:**

1. Особо охраняемых природных территорий не имеется.
2. Территорий объектов культурного наследия, включенных в единый государственный реестр объектов культурного наследия (памятников истории и культуры) народов РФ, границы территорий выявленных объектов культурного наследия не имеется.
3. Границ зон ОУИТ, подлежащих установлению, изменению в связи с размещением линейных объектов, подлежащих реконструкции в связи с их переносом из зон планируемого размещения линейных объектов либо в границах зон планируемого размещения линейных объектов не имеется.

Ликвидация нефтепровода "скв. №64 – ГЗУ-3" Джьерского н.м.					
Изм	Колуч	Лист	№ док	Погр	Дата
Раздел 3 "Материалы по обоснованию проекта межевания территории. Графическая часть"					
ГИП Погачев И.А.			Исполнитель Погачев И.А.		
Схема расположения земельных участков в границах ЗОУИТ Масштаб 1:5000					
			Стадия	Лист	Листов
			2	2	2
ООО "НИПИ нефти и газа УГУ"					

## Раздел 4 Материалы по обоснованию проекта межевания территории.

### Пояснительная записка

#### 4.1 Обоснование определения местоположения границ образуемого земельного участка с учетом соблюдения требований к образуемым земельным участкам, в том числе требований к предельным (минимальным и (или) максимальным) размерам земельных участков

Формируемые земельные участки необходимы для эксплуатации линейного объекта, ввиду чего месторасположение границ было определено исходя из расположения существующего линейного объекта на местности. При подготовке проекта межевания территории определение местоположения границ образуемых и (или) изменяемых земельных участков осуществлялось в соответствии с нормами отвода земельных участков для конкретных видов деятельности, иными требованиями к образуемым и (или) изменяемым земельным участкам, установленными федеральными законами и законами субъектов Российской Федерации, техническими регламентами, сводами правил. Согласно ч. 6 и п. ч. 4 ст. 3 ст. 36 Градостроительного кодекса Российской Федерации градостроительный регламент не устанавливается и не распространяется ввиду формирования земельных участков на землях лесного фонда для эксплуатации линейного объекта. Следовательно, требования к предельным (минимальным и (или) максимальным) размерам земельных участков отсутствуют.

#### 4.2 Обоснование способа образования земельного участка

Проектом межевания предусмотрено постановление земельных участков на государственный кадастровый учет, путем раздела земельных участков 11:19:0000000:50, 11:19:0501001:1120, 11:19:0501001:1136, 11:19:0501001:1122, 11:19:0501001:954 с сохранением исходного в изменённых границах.

#### 4.3 Обоснование определения размеров образуемого земельного участка

Размеры образуемых земельных участков были определены исходя из фактических границ и размеров земельных участков.

#### 4.4 Обоснование определения границ публичного сервитута, подлежащего установлению в соответствии с законодательством Российской Федерации

На проектируемых участках публичные сервитуты не устанавливаются и проектируемые лесные участки не попадают в зону действия публичных сервитутов.

Взам. инв. №	
Подп. и дата	
Инв. № подл.	

Изм.	Кол.уч	Лист	№ док.	Подп.	Дата

11-04-НИПИ/2015-ПМТ

Лист